

誠意ある物作りで、より良い生活、より良い社会を目指す。

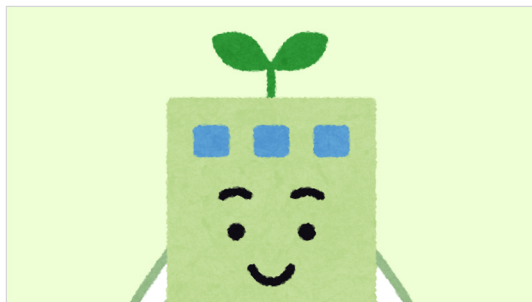
物作りを通じて地域・社会へ貢献し 頼られる企業を目指します

当社はプラスチック射出成形の製造メーカーです。
お客様が抱える様々な要望を分析し、物作りという分野での総合的な解決策をご提案いたします。
お客様と一体になって、ビジネスの実現に向けた施策を推し進め、
最高のパートナーとして、頼られる企業を目指します。

Quality Policy

品質第一主義を念頭に、
高品質な製品をご提案いたします。

環境・品質方針 ▶



CSR推進 Corporate Social Responsibility ▶



採用情報 Recruit ▶

■ 製品に関するお問い合わせ
《境林工場営業技術部》

☎ 0287-48-8158

■ その他のお問い合わせ
《矢板工場総務部》

☎ 0287-48-7371

会社情報

社長あいさつ

message

代表取締役社長
三上雅佐文

当社は昭和23年、理化学機器の販売を目的として創立致しました。その後、プラスチックという新しい時代を担う新素材が出現するに至り、事業内容をプラスチックの成形加工業へと移行してきました。昭和43年、矢板市の現工場へ移転するとともに、電子映像機器（テレビ・ビデオ・ビデオカメラ・液晶テレビ・液晶プロジェクション・DVD等）のプラスチック部品専門工場として成長して参りました。

製品設計から成形・塗装・アッセンブリまでの一貫生産体制を整え、管理力・技術力の向上に努め、「高品質・低価格・短納期」をモットーとして、お客様のあらゆるニーズにお応えし、高い評価を得ております。

21世紀の映像機器は、デジタル技術化に向かい、通信機器と物との融合・IOTの拡大に伴い新たな製品が次々と登場しております。当社はこのような新しい時代に向けてISO9001を取得し、品質管理の管理体制の強化を図り社内品質の向上に努めております。

これからは地球環境への配慮が求められる時代です。

ISO14001を取得し、地球にやさしい製品作りを推進し、クリエイティブな感性で技術開発に取り組み、小粒な中にもキラリと光る技術力のある会社を目指しております。

今後とも皆様の一層のご指導とご鞭撻のほど、よろしくお願ひ申し上げます。

【企業理念】

私たちの仕事を通し自分を磨き、向上し
よき生活、よき社会をつくりましょう

【経営信条】

1. 「創意」ある物作り
2. 「誠意」ある行動
3. 「感謝」する心

会社概要

■ 会社名	三上化学製鎖株式会社
■ 代表取締役社長	三上 雅佐文
■ 創立	昭和23年4月
■ 設立	昭和44年2月
■ 従業員数	90名（2020年5月現在）
■ 本社	〒612-0846 京都市伏見区深草大亀谷万帖敷町83-1 TEL 075-642-5917 FAX 075-643-2848
■ 矢板工場	〒329-1579 栃木県矢板市こぶし台5-3 TEL 0287-48-7371 FAX 0287-48-7372
■ 境林工場	〒329-2143 栃木県矢板市境林625-1 TEL 0287-48-8158 FAX 0287-48-3346
■ 事業内容	プラスチック製品の射出成形・加工
■ 取引銀行	足利銀行矢板支店、京都銀行京都駅前支店
■ 主要取引先	株式会社吉野工業所 栃木日東工器株式会社 日東グラスファイバー工業株式会社 等

昭和23年	京都において理化学機械器具製造販売を開始
昭和28年	大阪工場設置・射出成形を開始
昭和39年	射出成形によるプラスチック鎖の製造特許取得
昭和43年	矢板市に工場移転・シャープ株式会社テレビ事業部の専属工場として生産開始
昭和48年	テレビキャビネット生産開始
昭和57年	VTRフロントパネル生産開始
平成3年	代表取締役社長 三上雅佐文 就任
平成10年	ISO9001取得
平成13年	株式会社吉野工業所 生産開始
平成16年	境林工場設立 液晶TV専用工場として生産開始
平成17年	ガスインジェクション装置導入
平成18年	境林第2工場設立
平成19年	境林工場 ISO14001取得
平成20年	流動解析CAD導入
平成21年	エムコ・システム導入 金型製作機械設備導入
平成22年	成形機1800t導入
平成25年	境林工場に太陽光発電システム（400kw）導入 3月1日運転開始
平成26年	境林工場に3Dプリンター導入
平成29年	HAL腰タイプ作業支援用ロボット 導入
平成30年	3Dスキャナ型 三次元測定機 導入
令和2年	矢板工場設立

工場及び保有成形機

矢板工場	成形機 26台（50トン～220トン） クリーンルーム内での成形、組立	トイレタリー用品に特化
境林工場	成形機 11台（280トン～1800トン）	OAフロアー テレビ、自動車部品 糸巻用ポビン 浴用部品 アミューズ関係部品 衣装ケース、日用雑貨

■ 製品に関するお問い合わせ
《境林工場営業技術部》

☎ 0287-48-8158

■ 其他のお問い合わせ
《矢板工場総務部》

☎ 0287-48-7371

[このページを印刷する \(PDF\)](#)

[全ページを印刷する \(PDF\)](#)

境林工場

当社の特徴

1. 全て電動機を使用しているため、製品の再現性が良く、エネルギーコストを抑え、環境にも良い影響を与えます。
2. 現在様々な業種のお客様と幅広く取引させて頂いており、お客様の各御要望にお応え出来るよう、それぞれ異なる品質要請に対応出来る管理体制の構築に努めております。
3. 成形だけでなく、塗装（1液）、印刷（シルク）、組立など一貫した工程での内製を行い、ユニットにしたお客様への納入が可能です。



三上化学製鎖株式会社 境林工場

〒329-2143 栃木県矢板市境林625-1
 TEL 0287-48-8158 FAX 0287-48-3346

- [生産品目]
 OAフローア
 テレビ、自動車部品
 糸巻用ポビン
 浴用部品 アミューズ関係部品
 衣装ケース、日用雑貨



射出成形技能士					
特級取得者	1名	1級取得者	5名	2級取得者	4名

当社で生産している製品のの一部です

(当社で生産御客様より金型を貸与させて頂き、生産しております製品のの一部です)



境林工場成形設備一覧

保有成形機 10台 (280トン～1800トン)

No	型締	成形機メーカー	機種
1	1800t	JSW日本製鋼所	J1800EL III
2	1300t	JSW日本製鋼所	J1300EL III
3	1000t	JSW日本製鋼所	J1000EL III
4	850t	JSW日本製鋼所	J850ADS
5	850t	JSW日本製鋼所	J850ADS
6	650t	JSW日本製鋼所	J650EL III
7	550t	JSW日本製鋼所	J550EL III
8	450t	JSW日本製鋼所	J450ADS
9	450t	JSW日本製鋼所	J450ADS
10	280t	JSW日本製鋼所	J280AD

測定機・試験機

No	メーカー	設備	機種
1	キーエンス	3Dスキャナ型三次元測定機	VL-300
2	A&D	圧縮引張試験機	RTF-1350
2	エスベック	環境温度試験機	PR-4KP

■ 製品に関するお問い合わせ
《境林工場営業技術部》

☎ 0287-48-8158

■ 其他のお問い合わせ
《矢板工場総務部》

☎ 0287-48-7371

矢板工場

当社の特徴

1. 全て電動機を使用しているため、製品の再現性が良く、エネルギーコストを抑え、環境にも良い影響を与えます。
2. 小型の成型機を多数所有し、トイレタリー用品の製造に特化した工場です。

三上化学製鎖株式会社 矢板工場

〒329-1579 栃木県矢板市こぶし台5-3
TEL 0287-48-7371 FAX 0287-48-7372

【生産品目】

トイレタリー用品に特化



射出成形技能士

1級取得者	1名	2級取得者	10名
-------	----	-------	-----

矢板工場成形設備一覧

保有成形機 25台 (50トン～220トン)

No	型締	成形機メーカー	機種
1	220t	住友重機	SE220HDZ-C1100
2	220t	住友重機	SE220HDZ-C1100
3	220t	住友重機	SE220HDZ-C1100
4	220t	住友重機	SE220HDZ-C1100
5	220t	住友重機	SE220EV-S-HD
6	220t	住友重機	SE220EV-S-HD
7	220t	日本製鋼所	J220AD-460H
8	220t	日本製鋼所	J220AD-460H
9	180t	日本製鋼所	J180AD-300H
10	180t	住友重機	SE180EV-A
11	180t	住友重機	SE180EV-C560
12	180t	住友重機	SE180EV-C560
13	180t	住友重機	SE180EV-C560
14	180t	住友重機	SE180EV-C560
15	180t	住友重機	SE180EV-C560
16	180t	住友重機	SE180EV-C560
17	180t	住友重機	SE180EV-C560
18	150t	FANUC	S2000i150B
19	150t	FANUC	S2000i150B
20	100t	FANUC	S2000i100A
21	100t	FANUC	α-S100iA
22	100t	FANUC	α-S100iA
23	100t	FANUC	S2000i100B
24	100t	FANUC	α-S100iA
25	50t	FANUC	α-S50iA

■ お問い合わせ
《矢板工場総務部》

0287-48-7371

環境・品質方針

環境方針 Environment policy

基本理念

三上化学製鎖株式会社は、環境保護を計る為、地球にやさしい製品作りを推進し企業の社会的責任を果たします。

行動指針

当社は、プラスチック成形、加工工場としての事業活動を行うに当たり環境負荷を認識した物作りに全従業員が取り組みます。

業活動を推進するに当たり、環境負荷低減目標を定め、その改善計画を作成しこれらを定期的に検証し、環境汚染の予防と環境保護活動の継続的な実施に努める。

環境関連の法規制、地域住民の要望、顧客要求を遵守し、必要に応じて自主基準を設定し、環境保護の改善に取り組む。

環境負荷物質の使用量削減、省資源、省エネルギー・廃棄物の削減、資源のリサイクル化に取り組む。



1. 地球温暖化防止のため、電気・燃料等の消費量低減に努める。
2. デッドストックを減少させて資源の有効利用とリサイクル化を推進する。
3. 品質の安定、向上を図り、産業廃棄物の削減と顧客満足度を高める。
4. 使用禁止化学物質を含め、環境ニーズに対応した製品作りに貢献する。

※環境基本理念及び行動方針は社外からの要求、その他必要に応じ公表いたします。

品質方針 Quality policy

品質理念

品質第一主義



〔行動指針〕

1. 品質最優先の製品作り
2. 全員参加の品質保証
3. 客先の品質要求を満足させ、継続的に改善行動をする

■ 製品に関するお問い合わせ
 《境林工場営業技術部》
 ☎ 0287-48-8158
 ■ その他のお問い合わせ
 《矢板工場総務部》
 ☎ 0287-48-7371

このページを印刷する (PDF)

全ページを印刷する (PDF)

CSR推進への取り組み

Corporate Social Responsibility

当社はCSR《企業の社会的責任》を重視し、真摯に各種取り組みを実施しています。

法令と社会規範の遵守

以下の法令と社会的規範を遵守するとともに、地域の文化、慣習、人権を尊重して行動することにより、人々から信頼される企業になるよう努力します。

- ・資材の製造・販売等に関する法令の遵守
- ・労働関連法令の遵守
- ・安全衛生に関する法令の遵守と適切な労働環境の整備
- ・児童労働、強制労働の禁止
- ・人種、性別などによる差別の禁止、社員個人の尊厳の尊重
- ・環境法令の遵守
- ・贈収賄、不正な行為の禁止

健全な事業経営の推進

地域市民、取引先、従業員など、様々な人々との関わりを認識し、積極的な情報開示や、社会貢献活動を展開し社会との信頼関係を強化していきます。

環境への配慮

ISO14001の基本理念である地球環境保全を計るため地球に優しい製品作りを推奨し企業の社会的責任を果たします。

環境負荷を認識した物作りに全従業員が取り組みます。

最適な品質とコストの確保

ISO9001の基本方針である品質第一主義に基づき、品質最優先の製品作りを目指し得意先様の品質要求を満足させ、継続的に改善行動を行います。

市場競争の原理にもとづいた適正な価格での製品を提供します。

資材の安定供給

綿密に生産計画を立て、得意先様に御迷惑をかけない納期の確保と製品の安定供給を目指します。

先行技術力

各個人の技術力を高め、得意先様に製品の提案ができる企業になるよう努力します。

秘密情報の保持

取引先などから知りえた情報は適切に管理し、秘密保持に努めます。

また、許可無く公表はしません。

コンピュータネットワーク脅威に対してはウイルス対策ソフト等を導入して、情報の漏洩を防ぎます。

■ 製品に関するお問い合わせ
《境林工場営業技術部》

☎ 0287-48-8158

■ その他のお問い合わせ
《矢板工場総務部》

☎ 0287-48-7371

このページを印刷する (PDF)

全ページを印刷する (PDF)